

VÝPIS TRUHLÁŘSKÝCH
A ZÁMEČNICKÝCH VÝROBKŮ

- T
01

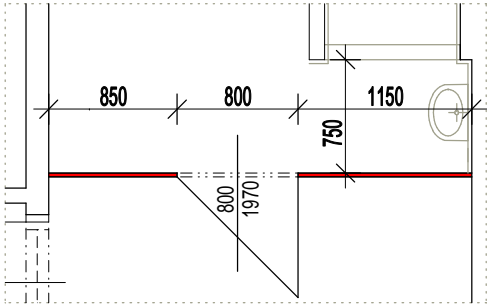
- JEDNOKŘÍDLOVÉ VNITŘNÍ DŘEVĚNÉ PLNÉ DVEŘE HLADKÉ, 800/1970 MM, OTEVÍRAVÉ,
 - VSAZENÉ DO OCELOVÉ ZÁRUBNÉ HRANATÉ OPATŘENÉ NÁTĚREM 2X ZÁKL. SYNT. B + LAKEM ODS. RAL
 - ZÁMEK VLOŽKOVÝ, KOULE/KLIKA, SAMOZAVÍRAČ
 - KOVÁNÍ A KLIKA - KOV (ODSTÍNU DLE INVESTORA)
 - BARVA KŘÍDLA I ZÁRUBNÉ BÍLÁ (POPŘ. DLE INVESTORA)
 - DVEŘE BEZ PRAHU
 - POČET KS. 2x LEVÉ

- T
02

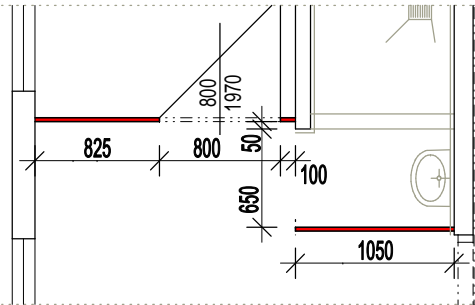
- INTERIÉROVÉ DVEŘE PLNÉ 800/1970
 - JEDNOKŘÍDLOVÉ DVEŘE, PLNÉ, HLADKÉ OTEVÍRAVÉ :
 - RÁM KŘÍDLA Z POLYSTYROLOVÝCH PROFILŮ
 - JÁDRO KŘÍDLA Z POLYSTYRENU TL. 34 MM
 - OPLÁŠTĚNÍ KŘÍDLA - VYSOKOTLAKÝ LAMINÁT HPL TL. 3 MM (DLE VZORNÍKU, NAPŘ. MAX)
 - OCELOVÁ UNIVERZÁLNÍ ZÁRUBEŇ
 - POVRCHOVÁ ÚPRAVA - NÁTĚR V BARVĚ (RAL) S ODOLNOSTÍ PRO VLHKÉ A MOKRÉ PROSTŘEDÍ
 - KOVÁNÍ PRO OBJEKTOVÉ DVEŘE S VYSOKOU ZÁTĚŽÍ,
 - KLIKA/KLIKA, ZÁMEK VLOŽKOVÝ, SAMOZAVÍRAČ
 - DVEŘE BEZ PRAHU
 - POČET KS: 2x LEVÉ

- T
03

- VNITŘNÍ OKNO PLASTOVÉ BÍLÉ, JEDNOKŘÍDLOVÉ, SKLÁPĚCÍ, 700/600 MM, ZASKLENÉ JEDNODUCHÝM SKLEM
 - CELOOVBOD. KOVÁNÍ, PÁKOVÝ MECHANISMUS
 - POČET KS :3x

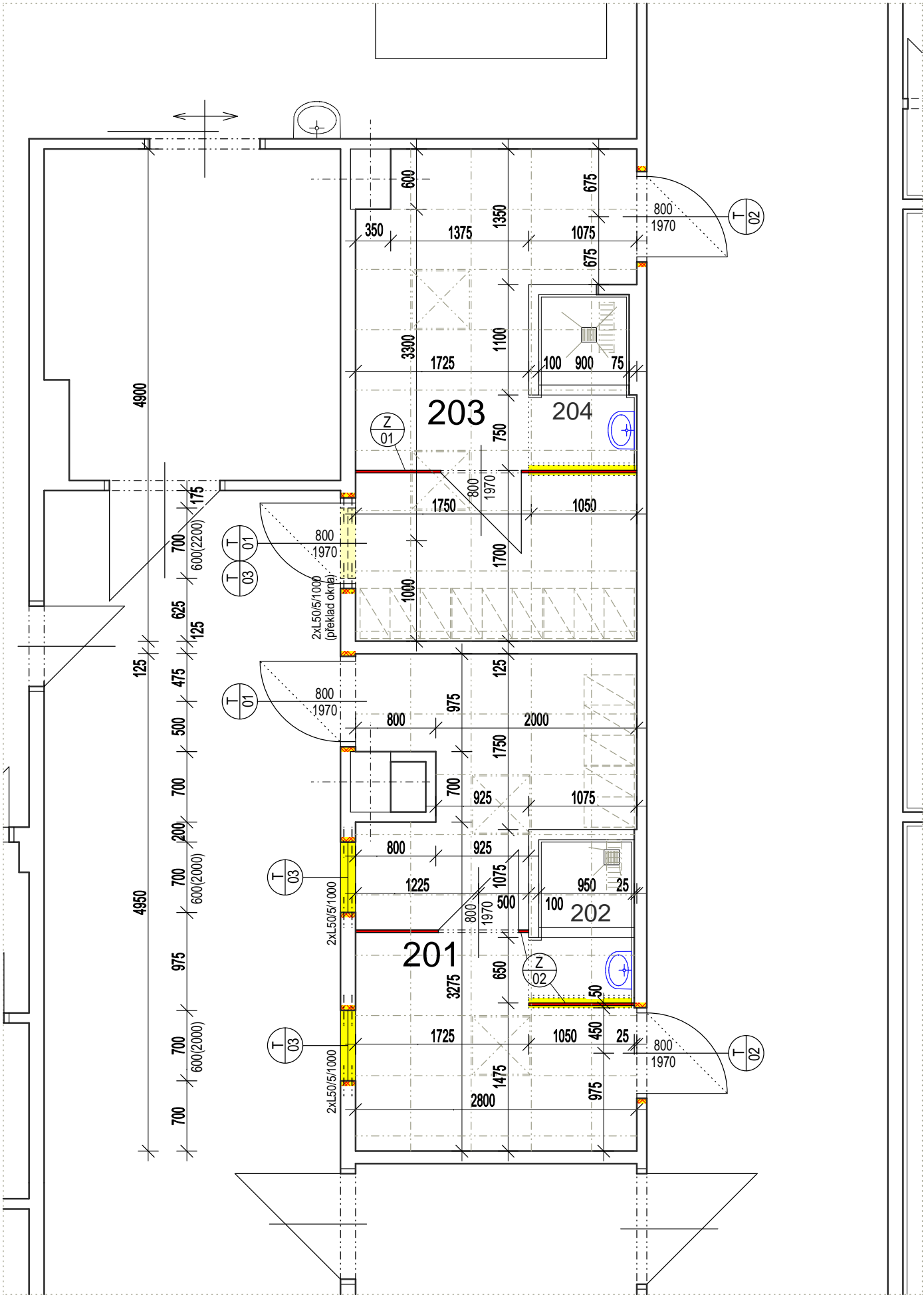


- SANITÁRNÍ PŘÍČKY Z DESEK TL. 13 M Z VYSOKOTLAKÉHO LAMINÁTU V RÁMECH Z LAKOVANÝCH HLINÍKOVÝCH PROFILŮ.
- PŘÍČKY BUDOU NA STAVITELNÝCH NEREZ PODPĚRKÁCH V. 150 NAD PODLAHOU A BUDOU DOSAHOVAT V. 2030 MM.
- SOUČÁSTÍ SYSTÉMU PŘÍČEK JSOU DVEŘE SE ZÁMKOVOU SOUPRAVOU SE ZAMYKÁNÍM VNITŘNÍ ZÁPADKOU
- NAPŘ. <http://www.h-z.cz/>



- SANITÁRNÍ PŘÍČKY Z DESEK TL. 13 M Z VYSOKOTLAKÉHO LAMINÁTU V RÁMECH Z LAKOVANÝCH HLINÍKOVÝCH PROFILŮ.
- PŘÍČKY BUDOU NA STAVITELNÝCH NEREZ PODPĚRKÁCH V. 150 NAD PODLAHOU A BUDOU DOSAHOVAT V. 2030 MM.
- SOUČÁSTÍ SYSTÉMU PŘÍČEK JSOU DVEŘE SE ZÁMKOVOU SOUPRAVOU SE ZAMYKÁNÍM VNITŘNÍ ZÁPADKOU
- NAPŘ. <http://www.h-z.cz/>

PŮDORYS STAVEBNÍCH ÚPRAV



LEGENDA MÍSTNOSTÍ

OZN.	ÚČEL MÍSTNOSTI	PLOCHA	PODLAHA	POZNÁMKA
201	ŠATNA MUŽI	11.65m²	NOVÉ PVC+SOKL.LIŠTA	NOVÝ NÁTĚR STĚN CAPAROL KAZET. PODHLED,SV.2975
202	SPRCHA MUŽI PŘEDSÍŇKA SPRCHY	1.70m²	NOVÁ KERAM. DLAŽBA NOVÉ PVC A SOKL.LIŠTA	NOVÝ KERAMICKÝ OBKLAD KAZET. PODHLED,SV.2975
203	ŠATNA ŽENY	11.50m²	NOVÉ PVC+SOKL.LIŠTA	NOVÝ NÁTĚR STĚN CAPAROL KAZET. PODHLED,SV.2975
204	SPRCHA ŽENY PŘEDSÍŇKA SPRCHY	1.55m2	NOVÁ KERAM. DLAŽBA NOVÉ PVC A SOKL.LIŠTA	NOVÝ KERAMICKÝ OBKLAD KAZET. PODHLED,SV.2975

POZNÁMKY

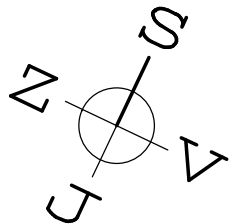
- PROSTOR FILTRU BUDE ROZDĚLEN PŘÍČKOU NA VSTUPNÍ ČÁST SE SKŘÍŇKAMI PRO ODLOŽENÍ ODĚVU A OBUVI ; A NA PROSTOR SE SPRCHOVÝM KOUTEM (A UMÝVÁTKEM) S REGÁLY S ČISTÝM SÁLOVÝM ODĚVEM, ROUŠKAMI A S NÁDOBAMI NA POUŽITÉ ODĚVY, OBUV A PYTLEM NA POUŽITÝ SPOTŘEBNÍ MATERIÁL
- BUDE PROVEDENO:
- ODBOURÁNÍ ZDĚNÉ ZÁSTĚNY SPRCHOVÉHO KOUTU
- ODSEKÁNÍ STÁV. OBKLADŮ A DLAŽBY VE SPRCH. KOUTU A JEJICH NÁHRADA NOVOU DLAŽBOU A OBKLADY VČ. REKONSTRUKCE STÁV. VPUSTI
- OSAZENÍ NOVÉHO UMÝVÁTKA KE SPRCH. KOUTU (+NOVÉ NÁPOJENÍ BATERIE UMÝVÁTKA NA ROZVOD VODY A SIFONU UMÝVÁTKA NA SPLÁŠKOVOU KANALIZACI
- INSTALACE NOVÉ DĚLÍCÍ LEHKÉ SANITÁRNÍ PŘÍČKY NA NOŽÍČKÁCH, V. CCA. 2030 MM S OTEVÍRAVÝMI DVEŘMI A NOVÁ ZÁSTĚNA SPRCH. KOUTU VE STEJNÉM SYSTÉMU - SYSTÉM URČENÝ DO VLHKÉHO PROSTŘEDÍ
- VÝMĚNA STÁVAJÍCÍCH JEDNOKŘÍDLOVÝCH DVEŘÍ Z FILTRŮ DO CHODBY I DO ODD. OPERAČNÍCH SÁLŮ
- VYBOURÁNÍ OKENNÍCH OTVORŮ A OSAZENÍ PLASTOVÝH INTERIÉROVÝCH OKEN DO PŘÍČKY MEZI FILTRY A VSTUPNÍ CHODBOU
- VÝMĚNA STÁVAJÍCÍHO PVC ZA NOVÉ VČ. SOKLOVÝCH LIŠŤ (V ROZHRANNÍ PVC A DLAŽBY SPRCHY OSADIT AL PŘECHODOVOU LIŠTU)
- VYSPRÁVKA OMÍTEK STĚN DO 30% PLOCHY (ZEJMĚNA PO ÚPRAVÁCH ELEKTRO - MJ. ZAPRAVENÍ CCA. 18M DRÁŽEK)
- NOVÝ OMYVATELNÝ NÁTĚR STĚN PO PODHLED (NAPŘ. CAPAROL LATEX)
- STÁVAJÍCÍ KAZETOVÉ PODHLEDY (RASTR 600x600mm) BUDOU PONECHÁNY, POUZE BUDOU VYJMUTY A KAZETY PRO ÚPRAVU ELEKTRO A VÝMĚNU STROPNÍCH SVÍTEL (VE SHODNÉM ROZMĚRU A UMÍSTĚNÍ) A PO ÚPRAVÁCH ELEKTRO BUDOU OSAZENY ZPĚT
- STANDARDY A DESIGN POVRCHŮ A VÝROBKŮ (VČETNĚ ZAŘÍZOVACÍCH PŘEDMĚTŮ) BY MĚLY BÝT V MAX. MÍŘE SHODNÉ JAKO V DŘÍVE UPRAVOVANÝCH FILTECH SÁLŮ 4 - 6 (PŘÍP. JE UPŘESNÍ INVESTOR).

NOVÉ SKLADBY PODLAH

- A

- NOVÉ ZÁTĚŽOVÉ PVC HOMOGENNÍ CELK. TL. MIN 2 MM, V ROLÍCH + SOKLOVÉ LIŠTY
 - LEPIDLO
 - SAMONIVELAČNÍ STĚRKA
 - PENETRACE (V SYSTÉMU STĚRKY)
 - STÁVAJÍCÍ BETONOVÁ MAZANINA PODLAHY, OČIŠTĚNÁ PO STRŽENÍ STÁVAJÍCÍHO PVC (A PVC SOKLOVÝCH LIŠŤ)
- B

- NOVÁ KERAM.DLAŽBA SLINUTÁ GLAZOVANÁ R10, PROTISKLUZ B, TL.9 MM
 - TMEL V SYSTÉMU HYDROIZOL.STĚRKY TL.6 MM
 - HYDROIZOLAČNÍ STĚRKA V SYSTÉMU TL.4 MM
 - PENETRACE V SYSTÉMU HYDROIZOL.STĚRKY
 - SAMONIVELAČNÍ STĚRKA TL.3 MM
 - STÁVAJÍCÍ BET. PODLAHA PO ODSEKÁNÍ STÁVAJÍCÍ KERAM. DLAŽBY (VČ. STÁV TMELU A HI VRSTVA), OČIŠTĚNÁ
 - POZN.: VE SPRCHOVÝCH KOUTECH HYDROIZOLAČNÍ STĚRKU VYTÁHNOUT POD OBKLAD NA CELOU JEHO VÝŠKU



LEGENDA HMOT

- Stávající konstrukce
- Bourané konstrukce
- Nové sanitární příčky
- Dozdívky Ytong na stávajících konst.

PROJEKTANT		VED. PROFESE		VED. ZAKÁZKY		MĚRITKO		POC. A4		3		SVAZEK	
Ing. K. KREJČÍ		Ing. KOTSCH		Ing. KOTSCH		1:50		DATUM		8/2023			
								STUPEŇ		TECHN. POMOC			
ODBERATEL Nemocnice Šumperk a.s., Nerudova 640/41, 787 01 Šumperk						<div><div><div></div><div>projektování</div></div><div><div></div><div>investorská činnost</div></div><div><div></div><div>inženýrská činnost</div></div><div><div></div><div>poradenská činnost</div></div></div> <div><div></div><div>supring <small>spol. s r.o.</small> 787 01 Šumperk, Jesenícká 65 tel. +420 583 280 704 fax +420 583 214 906 e-mail supring@supring.cz www.supring.cz</div></div>							
STAVBA REKONSTRUKCE ZAMĚSTNANECKÝCH FILTRŮ OPERAČNÍCH SÁLŮ 1-3 V NEMOCNICI ŠUMPERK a.s.						ZAKÁZKOVÉ ČÍSLO 23 - 028							
OBSAH VÝKRESU						ARCHIVNÍ ČÍSLO							
PŮDORYS - STAVEBNÍ ÚPRAVY						SG - 3 - 3385							
						CÍSLO VÝKRESU SA 01							